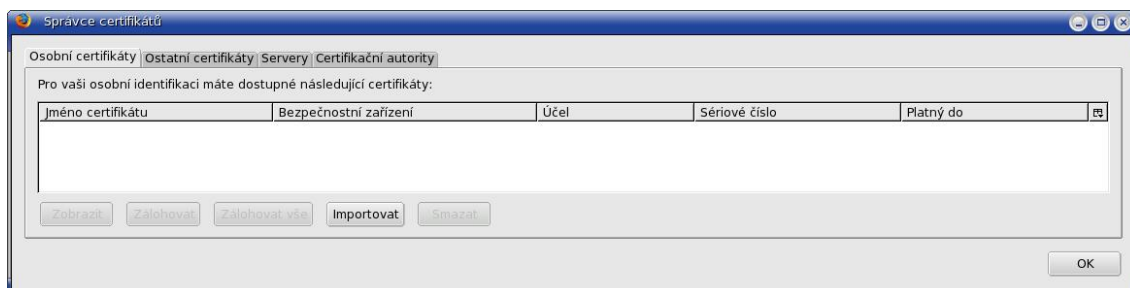


Import certifikátu v aplikaci Mozilla Firefox verze 1.5.0.1 (Linux)

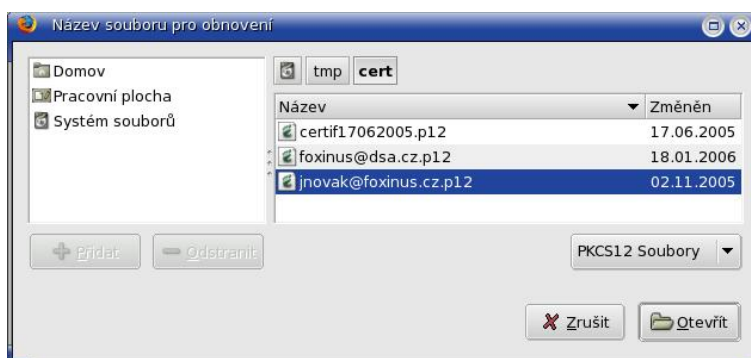
Předpoklad – certifikát pro uživatele vystavený CÚ a umístěný v datovém úložišti uživatele.

Řešení – provést import certifikátu nastavením v předvolbách aplikace Mozilla Firefox, volba *Úpravy* → *Předvolby* → *Rozšířené* → karta *Zabezpečení*, v části *Certifikáty* stisknout tlačítko *<Certifikáty>*. V okně *Správce certifikátů* stisknout na kartě *Osobní certifikáty* tlačítko *<Importovat>*, v úložišti označit soubor a otevřít. Po zadání správného hesla je certifikát nainportován.

Podrobný popis – viz dokument [Uživatelská příručka – Firefox](#), kapitola [5.2.6.1 Zabezpečení](#) odstavec [Certifikáty, Import certifikátu](#).



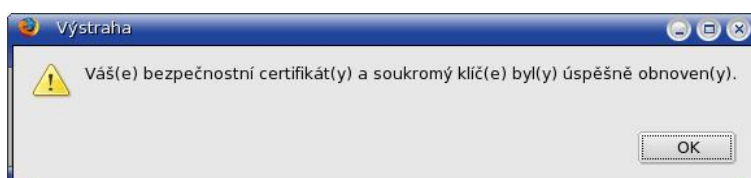
Obrázek 1 Správce certifikátů – Importovat



Obrázek 2 Úložiště certifikátu uživatele



Obrázek 3 Zadání hesla certifikátu



Obrázek 4 Úspěšný import certifikátu

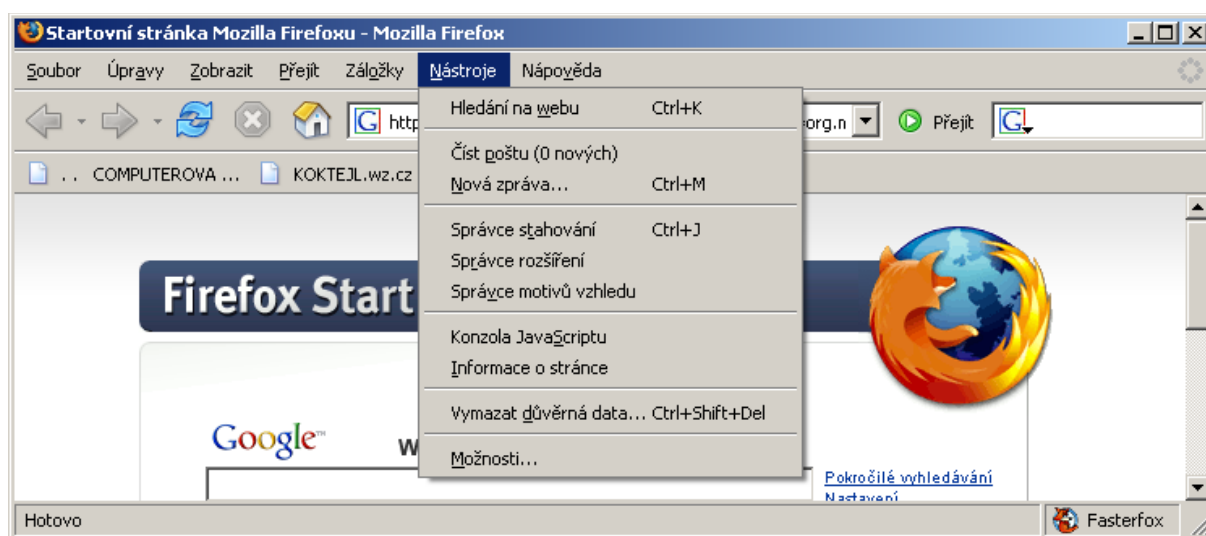
Import certifikátu v aplikaci Mozilla Firefox verze 1.5.0.1 (Windows)

Import certifikátu v Mozilla Firefox verze 1.5.0.1 (Windows) je totožný s importem ve verzi 1.5.0.1 (Linux), liší se pouze umístění okna *Předvolby – Správce certifikátů*, které se jmenuje *Možnosti* a je umístěno pod volbou *Nástroje → Možnosti*.

Předpoklad – certifikát pro uživatele vystavený CÚ a umístěný v datovém úložišti uživatele.

Řešení – provést import certifikátu nastavením v předvolbách aplikace Mozilla Firefox, volba *Nástroje → Možnosti → okno Možnosti → Rozšířené → karta Zabezpečení*, v části *Certifikáty* stisknout tlačítko *<Certifikáty>*. V okně *Správce certifikátů* stisknout na kartě *Osobní certifikáty* tlačítko *<Importovat>*, v úložišti označit soubor a otevřít. Po zadání správného hesla je certifikát nainportován.

Podrobný popis – viz dokument [Uživatelská příručka – Firefox](#), kapitola *5.2.6.1 Zabezpečení* odstavec *Certifikáty, Import certifikátu*.



Obrázek 5 Předvolby Mozilla Firefox verze 1.5.0.1 (Windows)